

HRM4Baltics

Kõik personali ja palga töövahendid ühes lahenduses

Ärianalüüsi moodul

Kogu info ühel pildil

HRM4Baltics ärianalüüsi lahendus on HRM4Baltics palga ja personali lisamoodul.

Tegemist on ärianalüüsi lahendusega, mida saab kasutusele võtta HRM4Baltics tarkvara Extended paketi.

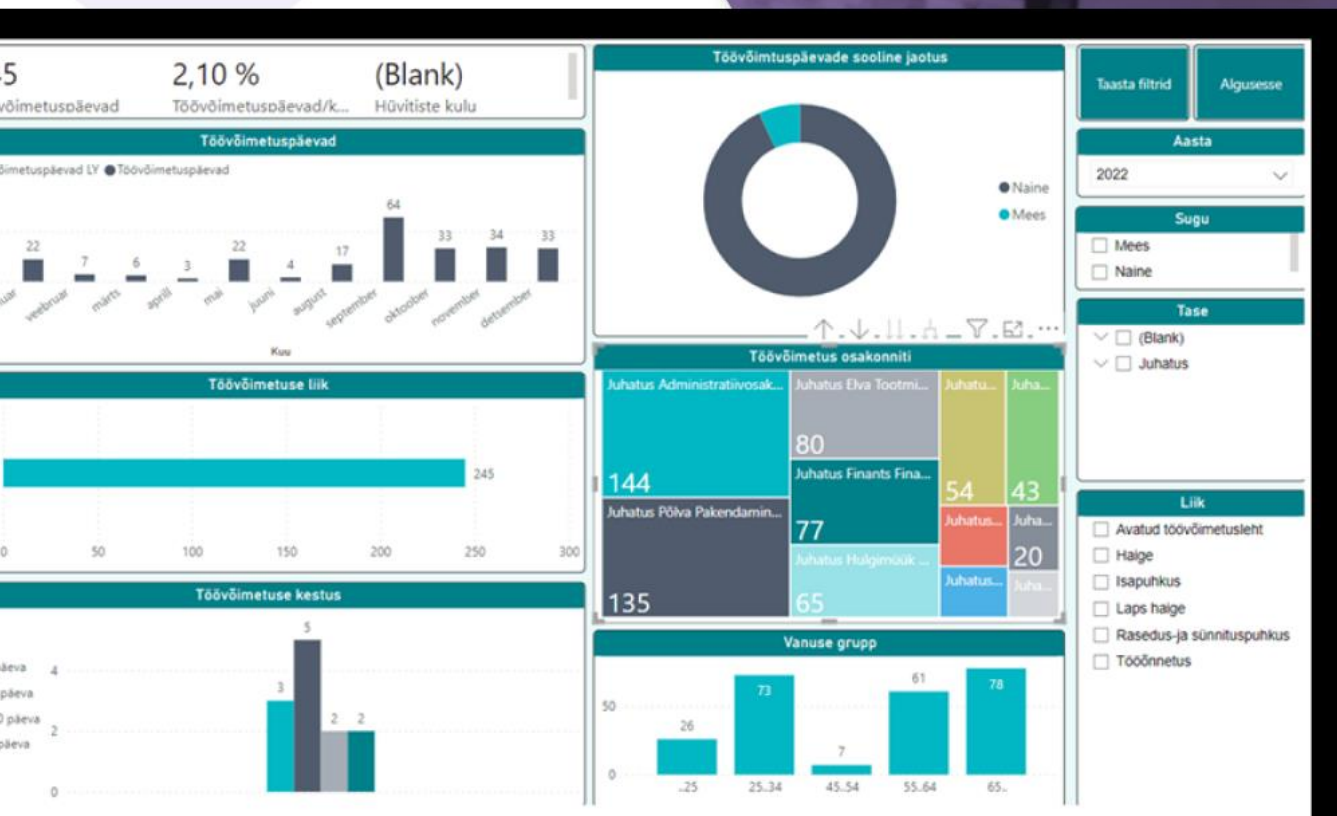
Mooduli paigaldus on kiire ja lihtne.

Ärianalüüsis kasutatavaid andmeid on võimalik majutada nii kliendi enda infrastruktuuris või selle puudumisel BCS Itera HRM ärianalüüsi serveris.

PROVIDING STRUCTURE TO THE WORLD

Miks?

- Palga- ja personaliandmete KPI andmelauad
- Ajakohane info ettevõtte struktuurist ja meeskondadest
- Töajõu liikuvuse statistika aitab tuvastada ja ennetada probleeme meeskondades
- Uute töötajate statistika ettevõtte *on-boarding* protsessist
- Puudumiste ülevaade vanusegruppide, millistel perioodidel on kõige rohkem töövõimetuid ning kui palju töötunde ja raha ettevõtte tegelikult viirusperioodidele kaotab
- Töötasude statistika töajõukuludest ja töötajate tasude erinevate dimensioonide ja tasuliikide lõikes



Raportid

HRM analüütika funktsionaalsus

- Ettevõtte ülevaade
- Struktuur
- Mitmekesisus
- Uued töötajad
- Lahkunud töötajad (sh lahkumise põhjused)
- Tööjõu voolavus (sh katseajal lahkumised)
- Puudumised
- Töövõimetused
- Arvestatud tasud ja tööjõukulu
- Tasud struktuuriüksuste lõikes
- Tööajaarvestus

Lahenduse eelised

- Visualiseeritud ettevõtte ülevaade palga- ja personaliandmetest
- Andmete kuvamise võimalus ajateljel
- Koheselt kasutatav, sh kliendi soovidele kohandatav
- Andmebaasi on võimalik majutada BCS Itera HRM BI serveris, millega ühenduvad kliendi Power BI Premium kasutajad

